



**КОМИТЕТ ИМУЩЕСТВЕННЫХ ОТНОШЕНИЙ
АДМИНИСТРАЦИИ ПЕРМСКОГО МУНИЦИПАЛЬНОГО РАЙОНА**

РАСПОРЯЖЕНИЕ

28.02.2022

№ 671

**Об установлении публичного
сервитута на часть земельных
участков**

В соответствии со ст. 23, гл. V.7 Земельного кодекса Российской Федерации, Федеральным законом от 25.10.2001 № 137-ФЗ «О введении в действие Земельного кодекса Российской Федерации», пп. 3.7.5 п. 3.7 разд. 3 Положения о комитете имущественных отношений администрации Пермского муниципального района, утвержденного решением Земского Собрания Пермского муниципального района Пермского края от 22.12.2016 № 178, на основании ходатайства открытого акционерного общества «Межрегиональная распределительная сетевая компания Урала» (ИНН 6671163413, ОГРН 1056604000970) (далее - ОАО «МРСК Урала») от 28.10.2021 № 53:

1. Установить в интересах ОАО «МРСК Урала» публичный сервитут общей площадью 11662 кв.м на часть земельных участков:

- с кадастровым номером 59:32:0100009:11829, расположенный по адресу: Пермский край, Пермский район, п. Юго-Камский, проулок Базарный, д. 4;
- с кадастровым номером 59:32:0100009:12559, расположенный по адресу: Пермский край, Пермский район, Юго-Камское с/п., п. Юго-Камский, ул. Советская;
- с кадастровым номером 59:32:0100009:12633, расположенный по адресу: Пермский край, Пермский район, Юго-Камское с/п., п. Юго-Камский, ул. Карла Маркса, 19 "а";
- с кадастровым номером 59:32:0100009:12773, расположенный по адресу: Пермский край, Пермский район, Юго-Камское с/п., п. Юго-Камский, ул. Коммунистическая, з/у 66а/14;
- с кадастровым номером 59:32:0100009:12774, расположенный по адресу: Пермский край, Пермский район, Юго-Камское с/п., п. Юго-Камский, ул. Сибирская;
- с кадастровым номером 59:32:0100009:12828, расположенный по адресу: Пермский край, Пермский район, Юго-Камское с/п., п. Юго-Камский;
- с кадастровым номером 59:32:0100009:13005, расположенный по адресу: Пермский край, Пермский район, Юго-Камское с/п., п. Юго-Камский, ул. Карла Маркса, 1 "а";

- с кадастровым номером 59:32:0100009:13131, расположенный по адресу: Пермский край, Пермский район, Юго-Камское с/п., п. Юго-Камский, ул. Октябрьская, 61;
- с кадастровым номером 59:32:0100009:13141, расположенный по адресу: Пермский край, Пермский район, Юго-Камское с/п., п. Юго-Камский, ул. 40 лет Октября, д. 21;
- с кадастровым номером 59:32:0100009:13201, расположенный по адресу: Пермский край, Пермский район, Юго-Камское с/п., п. Юго-Камский, ул. Революции, 17;
- с кадастровым номером 59:32:0100009:13304, расположенный по адресу: Пермский край, Пермский район, Юго-Камское с/п., пгт. Юго-Камский, ул. Металлистов;
- с кадастровым номером 59:32:0100009:13695, расположенный по адресу: Пермский край, Пермский район, Юго-Камское с/п., п. Юго-Камский, ул. Советская, з/у 136а;
- с кадастровым номером 59:32:0100009:13718, расположенный по адресу: Пермский край, Пермский район, Юго-Камское с/п., п. Юго-Камский, ул. Революции, з/у 16;
- с кадастровым номером 59:32:0100009:13749, расположенный по адресу: Пермский край, Пермский район, Юго-Камское с/п., п. Юго-Камский;
- с кадастровым номером 59:32:0100009:13857, расположенный по адресу: Пермский край, Пермский район, Юго-Камское с/п., п. Юго-Камский, ул. Сибирская;
- с кадастровым номером 59:32:0100009:1713, расположенный по адресу: Пермский край, Пермский район, Юго-Камское с/п., п. Юго-Камский, ул. К.Маркса, дом 16;
- с кадастровым номером 59:32:0100009:1802, расположенный по адресу: Пермский край, Пермский район, Юго-Камское с/п., п. Юго-Камский, ул. К.Маркса, дом 4;
- с кадастровым номером 59:32:0100009:1827, расположенный по адресу: Пермский край, Пермский район, Юго-Камское с/п., п. Юго-Камский, ул. К.Маркса, дом 15;
- с кадастровым номером 59:32:0100009:1848, расположенный по адресу: Пермский край, Пермский район, Юго-Камское с/п., п. Юго-Камский, ул. Сибирская, дом 14;
- с кадастровым номером 59:32:0100009:1852, расположенный по адресу: Пермский край, Пермский район, Юго-Камское с/п., п. Юго-Камский, ул. Революции, дом 5;
- с кадастровым номером 59:32:0100009:1858, расположенный по адресу: Пермский край, Пермский район, Юго-Камское с/п., п. Юго-Камский, ул. Уральская, дом 26;

- с кадастровым номером 59:32:0100009:1878, расположенный по адресу: Пермский край, Пермский район, Юго-Камское с/п., п. Юго-Камский, ул. Сибирская, 39, гаражный бокс №2;

- с кадастровым номером 59:32:0100009:1879, расположенный по адресу: Пермский край, Пермский район, Юго-Камское с/п., п. Юго-Камский, ул. Первомайская, уч. № 79;

- с кадастровым номером 59:32:0100009:192, расположенный по адресу: Пермский край, Пермский район, Юго-Камское с/п., п. Юго-Камский, ул. Уральская, з/у 25/4;

- с кадастровым номером 59:32:0100009:1946, расположенный по адресу: Пермский край, Пермский район, Юго-Камское с/п., п. Юго-Камский, ул. Советская, з/у 152;

- с кадастровым номером 59:32:0100009:4331, расположенный по адресу: Пермский край, Пермский район, Юго-Камское с/п., п. Юго-Камский, ул. К.Маркса, дом 17, Квартира 1;

- с кадастровым номером 59:32:0100009:4348, расположенный по адресу: Пермский край, Пермский район, Юго-Камское с/п., п. Юго-Камский, ул. Революции, дом 7;

- с кадастровым номером 59:32:0100009:4427, расположенный по адресу: Пермский край, Пермский район, Юго-Камское с/п., п. Юго-Камский, ул. Уральская, дом 26а;

- с кадастровым номером 59:32:0100009:4953, расположенный по адресу: Пермский край, Пермский район, Юго-Камское с/п., п. Юго-Камский, ул. Октябрьская, дом 61;

- с кадастровым номером 59:32:0100009:4955, расположенный по адресу: Пермский край, Пермский район, Юго-Камское с/п., п. Юго-Камский, ул. Октябрьская, 69;

- с кадастровым номером 59:32:0100009:4956, расположенный по адресу: Пермский край, Пермский район, Юго-Камское с/п., п. Юго-Камский, ул. Октябрьская, дом 71;

- с кадастровым номером 59:32:0100009:5766, расположенный по адресу: Пермский край, Пермский район, Юго-Камское с/п., п. Юго-Камский, ул. Революции, д. 10;

- с кадастровым номером 59:32:0100009:5845, расположенный по адресу: Пермский край, Пермский район, Юго-Камское с/п., п. Юго-Камский, ул. Уральская, д. 36;

- с кадастровым номером 59:32:0100009:5849, расположенный по адресу: Пермский край, Пермский район, Юго-Камское с/п., п. Юго-Камский, ул. Уральская, 50;

- с кадастровым номером 59:32:0100009:6191, расположенный по адресу: Пермский край, Пермский район, Юго-Камское с/п., п. Юго-Камский, ул. Metallistov, д. 36;

- с кадастровым номером 59:32:0100009:6217, расположенный по адресу: Пермский край, Пермский район, Юго-Камское с/п, п. Юго-Камский, ул. Октябрьская, 63;

- с кадастровым номером 59:32:0100009:6401, расположенный по адресу: Пермский край, Пермский район, Юго-Камское с/п, п. Юго-Камский, ул. Уральская, дом 34;

- с кадастровым номером 59:32:0100009:6503, расположенный по адресу: Пермский край, Пермский район, Юго-Камское с/п, п. Юго-Камское, ул. Металлистов, 33;

- с кадастровым номером 59:32:0100009:6518, расположенный по адресу: Пермский край, Пермский район, Юго-Камское с/п, пгт. Юго-Камский, ул. Уральская, дом 32;

- с кадастровым номером 59:32:0100009:6583, расположенный по адресу: Пермский край, Пермский район, Юго-Камское с/п, п. Юго-Камский, ул. Советская, 152а;

- с кадастровым номером 59:32:0100009:6683, расположенный по адресу: Пермский край, Пермский район, Юго-Камское с/п, п. Юго-Камский, ул. Советская, 150.

Цель: Для размещения объекта электросетевого хозяйства «ВЛ 0,4 кВ от ТП-40123».

Срок: 49 лет.

2. Утвердить границы публичного сервитута земельных участков, указанных в п. 1 настоящего распоряжения, согласно прилагаемой схеме расположения границ публичного сервитута.

3. Срок, в течение которого использование указанных в п. 1 настоящего распоряжения земельных участков в соответствии с их разрешенным использованием будет невозможно или существенно затруднено в связи с осуществлением сервитута – не установлен.

4. Порядок установления зон с особыми условиями использования территорий и содержание ограничений прав на земельные участки в границах таких зон установлен Постановлением Правительства РФ от 24.02.2009 № 160 «О порядке установления охранных зон объектов электросетевого хозяйства и особых условий использования земельных участков, расположенных в границах таких зон».

5. Плата за публичный сервитут не устанавливается в соответствии с ч. 4 ст. 3.6 Федерального закона от 25.10.2001 года № 137-ФЗ «О введении в действие Земельного кодекса Российской Федерации».

6. Комитету имущественных отношений администрации Пермского муниципального района в течение 5 рабочих дней со дня подписания настоящего распоряжения:

6.1. Направить настоящее распоряжение правообладателям земельных участков, указанных в п. 1 распоряжения;

6.2. Направить настоящее распоряжение в Управление Федеральной службы государственной регистрации, кадастра и картографии по Пермскому краю;

6.3. Направить настоящее распоряжение в ОАО «МРСК Урала», а также сведения о лицах, являющихся правообладателями земельных участков, сведения о лицах, подавших заявления об учете их прав (обременений прав) на земельные участки, способах связи с ними, копии документов, подтверждающих права указанных лиц на земельные участки;

6.4. Направить в администрацию Юго-Камского сельского поселения настоящее распоряжение для опубликования в порядке, установленном для официального опубликования (обнародования) муниципальных правовых актов уставом поселения.

7. Разместить настоящее распоряжение на сайте Пермского муниципального района www.permraion.ru.

8. Настоящее распоряжение вступает в силу со дня его подписания.

9. Контроль исполнения распоряжения оставляю за собой.

И.о. председателя комитета



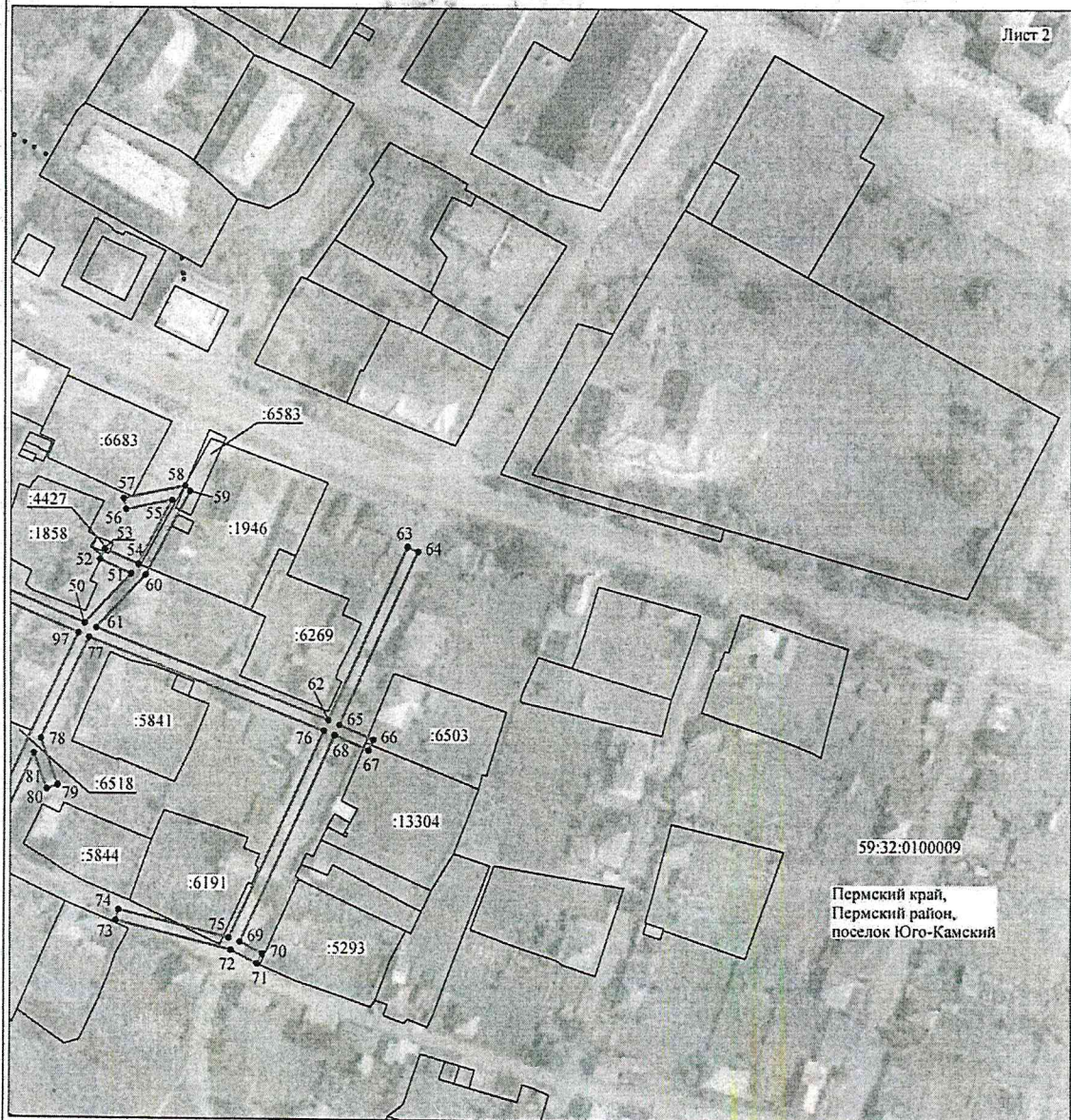
М.В. Королева

Приложение № 1
к распоряжению
комитета имущественных
отношений администрации
Пермского муниципального района
от 28.02.2022 № 671



Приложение № 2
к распоряжению
комитета имущественных
отношений администрации
Пермского муниципального района
от 28.02.2022 № 671

Схема расположения границ публичного сервитута объекта



Масштаб 1:2000

Используемые условные знаки и обозначения:

- | | |
|----|---|
| №1 | - номер опоры |
| — | - граница публичного сервитута |
| — | - граница кадастрового деления |
| — | - граница населенного пункта |
| — | - граница земельного участка, имеющегося в ЕГРН |

59:32:1170001:34 - кадастровый номер земельного участка, имеющегося в ЕГРН

59:32:1170001 - номер кадастрового квартала

1 • - обозначение характерных точек границ





Приложение № 3
к распоряжению
комитета имущественных
отношений администрации
Пермского муниципального района
от 28.02.2022 № 671

Схема расположения границ публичного сервитута объекта



Масштаб 1:2000

Используемые условные знаки и обозначения:

- | | |
|---|---|
| №1 | - номер опоры |
|  | - граница публичного сервитута |
|  | - граница кадастрового деления |
|  | - граница населенного пункта |
|  | - граница земельного участка, имеющегося в ЕГРН |

59:32:1170001:34 - кадастровый номер земельного участка, имеющегося в ЕГРН

59:32:1170001 - номер кадастрового квартала

1 • - обозначение характерных точек границ

Приложение № 4
к распоряжению
комитета имущественных
отношений администрации
Пермского муниципального района
от 28.02.2022 № 671

ОПИСАНИЕ МЕСТОПОЛОЖЕНИЯ ГРАНИЦ

Публичный сервитут для размещения объекта электросетевого хозяйства «ВЛ 0,4 кВ ОТ ТП-40123»
(наименование объекта, местоположение границ которого описано (далее - объект))

Раздел 1

Сведения об объекте

Сведения об объекте		
№ п/п	Характеристики объекта	Описание характеристик
1	Местоположение объекта	Пермский край, Пермский район, поселок Юго-Камский
2	Площадь объекта +/- величина погрешности определения площади (Р+/- Дельта Р)	11662 кв.м ± 22 кв.м
3	Иные характеристики объекта	Публичный сервитут для размещения объекта электросетевого хозяйства «ВЛ 0,4 кВ ОТ ТП-40123» на срок 49 лет

Приложение № 5
к распоряжению
комитета имущественных
отношений администрации
Пермского муниципального района
от 28.02.2022 № 671

Раздел 2

Сведения о местоположении границ объекта					
1. Система координат МСК-59, зона 2					
2. Сведения о характерных точках границ объекта					
Обозначение характерных точек границ	Координаты, м		Метод определения координат характерной точки	Средняя квадратическая погрешность положения характерной точки (M _r), м	Описание обозначени я точки на местности (при наличии)
	X	Y			
1	2	3	4	5	6
1	484033.54	2192647.78	Метод спутниковых геодезических измерений (определений)	0.10	-
2	484037.50	2192648.32	Метод спутниковых геодезических измерений (определений)	0.10	-
3	484032.77	2192682.90	Метод спутниковых геодезических измерений (определений)	0.10	-
4	484073.87	2192684.83	Метод спутниковых геодезических измерений (определений)	0.10	-
5	484156.66	2192691.45	Метод спутниковых геодезических измерений (определений)	0.10	-
6	484206.30	2192695.98	Метод спутниковых геодезических измерений (определений)	0.10	-
7	484237.39	2192698.11	Метод спутниковых геодезических измерений (определений)	0.10	-
8	484261.63	2192665.77	Метод спутниковых геодезических измерений (определений)	0.10	-
9	484284.34	2192672.22	Метод спутниковых геодезических измерений (определений)	0.10	-
10	484283.25	2192676.07	Метод спутниковых геодезических измерений (определений)	0.10	-
11	484263.19	2192670.36	Метод спутниковых геодезических измерений (определений)	0.10	-
12	484241.22	2192699.73	Метод спутниковых геодезических измерений (определений)	0.10	-
13	484251.97	2192707.47	Метод спутниковых геодезических измерений (определений)	0.10	-
14	484273.04	2192711.02	Метод спутниковых геодезических измерений (определений)	0.10	-
15	484272.38	2192714.97	Метод спутниковых геодезических измерений (определений)	0.10	-
16	484250.39	2192711.25	Метод спутниковых геодезических измерений (определений)	0.10	-
17	484237.68	2192702.13	Метод спутниковых геодезических измерений (определений)	0.10	-
18	484207.84	2192700.03	Метод спутниковых геодезических измерений (определений)	0.10	-
19	484199.45	2192751.38	Метод спутниковых геодезических измерений (определений)	0.10	-
20	484188.46	2192822.84	Метод спутниковых геодезических измерений (определений)	0.10	-
21	484191.40	2192832.43	Метод спутниковых геодезических измерений (определений)	0.10	-
22	484239.37	2192850.96	Метод спутниковых геодезических измерений (определений)	0.10	-
23	484237.92	2192854.69	Метод спутниковых геодезических измерений (определений)	0.10	-
24	484189.99	2192836.17	Метод спутниковых геодезических измерений (определений)	0.10	-
25	484178.68	2192843.34	Метод спутниковых геодезических измерений (определений)	0.10	-
26	484176.54	2192839.96	Метод спутниковых геодезических измерений	0.10	-

Приложение № 6
к распоряжению
комитета имущественных
отношений администрации
Пермского муниципального района
от 28.02.2022 № 671

			(определений)		
27	484185.68	2192834.18	Метод спутниковых геодезических измерений (определений)	0.10	-
28	484152.70	2192818.36	Метод спутниковых геодезических измерений (определений)	0.10	-
29	484144.65	2192823.10	Метод спутниковых геодезических измерений (определений)	0.10	-
30	484130.80	2192839.81	Метод спутниковых геодезических измерений (определений)	0.10	-
31	484170.29	2192855.71	Метод спутниковых геодезических измерений (определений)	0.10	-
32	484207.16	2192871.60	Метод спутниковых геодезических измерений (определений)	0.10	-
33	484197.72	2192899.20	Метод спутниковых геодезических измерений (определений)	0.10	-
34	484193.94	2192897.90	Метод спутниковых геодезических измерений (определений)	0.10	-
35	484202.18	2192873.80	Метод спутниковых геодезических измерений (определений)	0.10	-
36	484168.74	2192859.41	Метод спутниковых геодезических измерений (определений)	0.10	-
37	484124.23	2192841.48	Метод спутниковых геодезических измерений (определений)	0.10	-
38	484142.01	2192820.00	Метод спутниковых геодезических измерений (определений)	0.10	-
39	484144.27	2192818.68	Метод спутниковых геодезических измерений (определений)	0.10	-
40	484136.06	2192819.23	Метод спутниковых геодезических измерений (определений)	0.10	-
41	484118.86	2192850.51	Метод спутниковых геодезических измерений (определений)	0.10	-
42	484099.41	2192885.70	Метод спутниковых геодезических измерений (определений)	0.10	-
43	484120.39	2192895.47	Метод спутниковых геодезических измерений (определений)	0.10	-
44	484170.98	2192917.84	Метод спутниковых геодезических измерений (определений)	0.10	-
45	484198.02	2192930.73	Метод спутниковых геодезических измерений (определений)	0.10	-
46	484196.30	2192934.35	Метод спутниковых геодезических измерений (определений)	0.10	-
47	484169.32	2192921.47	Метод спутниковых геодезических измерений (определений)	0.10	-
48	484146.34	2192911.52	Метод спутниковых геодезических измерений (определений)	0.10	-
49	484130.74	2192952.74	Метод спутниковых геодезических измерений (определений)	0.10	-
50	484113.48	2192992.96	Метод спутниковых геодезических измерений (определений)	0.10	-
51	484130.91	2193008.76	Метод спутниковых геодезических измерений (определений)	0.10	-
52	484135.82	2192998.07	Метод спутниковых геодезических измерений (определений)	0.10	-
53	484139.46	2192999.73	Метод спутниковых геодезических измерений (определений)	0.10	-
54	484134.22	2193011.17	Метод спутниковых геодезических измерений (определений)	0.10	-
55	484156.78	2193022.69	Метод спутниковых геодезических измерений (определений)	0.10	-
56	484153.41	2193007.02	Метод спутниковых геодезических измерений (определений)	0.10	-
57	484157.33	2193006.18	Метод спутниковых геодезических измерений (определений)	0.10	-
58	484161.83	2193027.18	Метод спутниковых геодезических измерений (определений)	0.10	-
59	484159.90	2193028.79	Метод спутниковых геодезических измерений (определений)	0.10	-
60	484130.46	2193013.74	Метод спутниковых геодезических измерений	0.10	-

Приложение № 7
к распоряжению
комитета имущественных
отношений администрации
Пермского муниципального района
от 28.02.2022 № 671

			(определений)		
61	484111.87	2192996.89	Метод спутниковых геодезических измерений (определений)	0.10	-
62	484079.73	2193076.05	Метод спутниковых геодезических измерений (определений)	0.10	-
63	484140.75	2193103.15	Метод спутниковых геодезических измерений (определений)	0.10	-
64	484139.13	2193106.80	Метод спутниковых геодезических измерений (определений)	0.10	-
65	484078.14	2193079.72	Метод спутниковых геодезических измерений (определений)	0.10	-
66	484072.91	2193091.45	Метод спутниковых геодезических измерений (определений)	0.10	-
67	484069.25	2193089.82	Метод спутниковых геодезических измерений (определений)	0.10	-
68	484074.49	2193078.10	Метод спутниковых геодезических измерений (определений)	0.10	-
69	484002.81	2193046.00	Метод спутниковых геодезических измерений (определений)	0.10	-
70	483998.74	2193053.72	Метод спутниковых геодезических измерений (определений)	0.10	-
71	483995.20	2193051.85	Метод спутниковых геодезических измерений (определений)	0.10	-
72	483999.98	2193042.91	Метод спутниковых геодезических измерений (определений)	0.10	-
73	484010.16	2193003.75	Метод спутниковых геодезических измерений (определений)	0.10	-
74	484014.03	2193004.76	Метод спутниковых геодезических измерений (определений)	0.10	-
75	484004.27	2193042.28	Метод спутниковых геодезических измерений (определений)	0.10	-
76	484076.07	2193074.42	Метод спутниковых геодезических измерений (определений)	0.10	-
77	484108.52	2192994.49	Метод спутниковых геодезических измерений (определений)	0.10	-
78	484072.82	2192977.80	Метод спутниковых геодезических измерений (определений)	0.10	-
79	484056.79	2192983.57	Метод спутниковых геодезических измерений (определений)	0.10	-
80	484055.44	2192979.80	Метод спутниковых геодезических измерений (определений)	0.10	-
81	484067.69	2192975.40	Метод спутниковых геодезических измерений (определений)	0.10	-
82	483981.68	2192935.06	Метод спутниковых геодезических измерений (определений)	0.10	-
83	483862.63	2192884.65	Метод спутниковых геодезических измерений (определений)	0.10	-
84	483774.83	2192847.19	Метод спутниковых геодезических измерений (определений)	0.10	-
85	483787.25	2192813.07	Метод спутниковых геодезических измерений (определений)	0.10	-
86	483791.00	2192814.44	Метод спутниковых геодезических измерений (определений)	0.10	-
87	483779.72	2192845.03	Метод спутниковых геодезических измерений (определений)	0.10	-
88	483862.58	2192880.28	Метод спутниковых геодезических измерений (определений)	0.10	-
89	483876.41	2192856.68	Метод спутниковых геодезических измерений (определений)	0.10	-
90	483879.86	2192858.71	Метод спутниковых геодезических измерений (определений)	0.10	-
91	483866.29	2192881.86	Метод спутниковых геодезических измерений (определений)	0.10	-
92	483946.74	2192915.88	Метод спутниковых геодезических измерений (определений)	0.10	-
93	483963.34	2192907.67	Метод спутниковых геодезических измерений (определений)	0.10	-
94	483965.11	2192911.25	Метод спутниковых геодезических измерений	0.10	-

Приложение № 8
к распоряжению
комитета имущественных
отношений администрации
Пермского муниципального района
от 28.02.2022 № 671

			(определений)		
95	483951.60	2192917.94	Метод спутниковых геодезических измерений (определений)	0.10	-
96	483983.31	2192931.41	Метод спутниковых геодезических измерений (определений)	0.10	-
97	484110.06	2192990.79	Метод спутниковых геодезических измерений (определений)	0.10	-
98	484127.02	2192951.25	Метод спутниковых геодезических измерений (определений)	0.10	-
99	484142.55	2192909.74	Метод спутниковых геодезических измерений (определений)	0.10	-
100	484118.74	2192899.11	Метод спутниковых геодезических измерений (определений)	0.10	-
101	484095.80	2192888.44	Метод спутниковых геодезических измерений (определений)	0.10	-
102	484059.09	2192872.32	Метод спутниковых геодезических измерений (определений)	0.10	-
103	484021.55	2192856.74	Метод спутниковых геодезических измерений (определений)	0.10	-
104	483989.05	2192841.88	Метод спутниковых геодезических измерений (определений)	0.10	-
105	483870.65	2192790.57	Метод спутниковых геодезических измерений (определений)	0.10	-
106	483814.54	2192765.73	Метод спутниковых геодезических измерений (определений)	0.10	-
107	483798.33	2192779.71	Метод спутниковых геодезических измерений (определений)	0.10	-
108	483795.72	2192776.69	Метод спутниковых геодезических измерений (определений)	0.10	-
109	483810.42	2192764.01	Метод спутниковых геодезических измерений (определений)	0.10	-
110	483734.08	2192733.56	Метод спутниковых геодезических измерений (определений)	0.10	-
111	483735.55	2192729.84	Метод спутниковых геодезических измерений (определений)	0.10	-
112	483814.98	2192761.55	Метод спутниковых геодезических измерений (определений)	0.10	-
113	483872.26	2192786.91	Метод спутниковых геодезических измерений (определений)	0.10	-
114	483990.69	2192838.23	Метод спутниковых геодезических измерений (определений)	0.10	-
115	484023.14	2192853.07	Метод спутниковых геодезических измерений (определений)	0.10	-
116	484060.67	2192868.63	Метод спутниковых геодезических измерений (определений)	0.10	-
117	484095.83	2192884.01	Метод спутниковых геодезических измерений (определений)	0.10	-
118	484115.34	2192848.58	Метод спутниковых геодезических измерений (определений)	0.10	-
119	484133.61	2192815.39	Метод спутниковых геодезических измерений (определений)	0.10	-
120	484152.92	2192814.08	Метод спутниковых геодезических измерений (определений)	0.10	-
121	484186.52	2192830.14	Метод спутниковых геодезических измерений (определений)	0.10	-
122	484184.37	2192823.13	Метод спутниковых геодезических измерений (определений)	0.10	-
123	484189.38	2192791.08	Метод спутниковых геодезических измерений (определений)	0.10	-
124	484162.41	2192782.88	Метод спутниковых геодезических измерений (определений)	0.10	-
125	484163.57	2192779.05	Метод спутниковых геодезических измерений (определений)	0.10	-
126	484189.99	2192787.08	Метод спутниковых геодезических измерений (определений)	0.10	-
127	484195.51	2192750.75	Метод спутниковых геодезических измерений (определений)	0.10	-
128	484203.84	2192699.78	Метод спутниковых геодезических измерений (определений)	0.10	-

Приложение № 9
к распоряжению
комитета имущественных
отношений администрации
Пермского муниципального района
от 28.02.2022 № 671

			(определений)		
129	484156.32	2192695.44	Метод спутниковых геодезических измерений (определений)	0.10	-
130	484123.96	2192692.91	Метод спутниковых геодезических измерений (определений)	0.10	-
131	484100.27	2192768.43	Метод спутниковых геодезических измерений (определений)	0.10	-
132	484096.45	2192767.22	Метод спутниковых геодезических измерений (определений)	0.10	-
133	484119.87	2192692.58	Метод спутниковых геодезических измерений (определений)	0.10	-
134	484073.62	2192688.83	Метод спутниковых геодезических измерений (определений)	0.10	-
135	484032.24	2192687.02	Метод спутниковых геодезических измерений (определений)	0.10	-
136	484029.16	2192711.56	Метод спутниковых геодезических измерений (определений)	0.10	-
137	484025.94	2192732.67	Метод спутниковых геодезических измерений (определений)	0.10	-
138	484020.36	2192772.88	Метод спутниковых геодезических измерений (определений)	0.10	-
139	484003.48	2192814.02	Метод спутниковых геодезических измерений (определений)	0.10	-
140	483999.62	2192812.57	Метод спутниковых геодезических измерений (определений)	0.10	-
141	484015.59	2192774.11	Метод спутниковых геодезических измерений (определений)	0.10	-
142	483902.94	2192753.01	Метод спутниковых геодезических измерений (определений)	0.10	-
143	483903.66	2192749.08	Метод спутниковых геодезических измерений (определений)	0.10	-
144	484016.69	2192770.25	Метод спутниковых геодезических измерений (определений)	0.10	-
145	484021.97	2192732.09	Метод спутниковых геодезических измерений (определений)	0.10	-
146	484025.19	2192711.01	Метод спутниковых геодезических измерений (определений)	0.10	-
147	484028.31	2192686.39	Метод спутниковых геодезических измерений (определений)	0.10	-
148	483891.89	2192673.88	Метод спутниковых геодезических измерений (определений)	0.10	-
149	483846.75	2192679.06	Метод спутниковых геодезических измерений (определений)	0.10	-
150	483834.74	2192699.48	Метод спутниковых геодезических измерений (определений)	0.10	-
151	483831.29	2192697.45	Метод спутниковых геодезических измерений (определений)	0.10	-
152	483841.80	2192679.58	Метод спутниковых геодезических измерений (определений)	0.10	-
153	483799.18	2192684.06	Метод спутниковых геодезических измерений (определений)	0.10	-
154	483798.76	2192680.08	Метод спутниковых геодезических измерений (определений)	0.10	-
155	483891.84	2192669.86	Метод спутниковых геодезических измерений (определений)	0.10	-
156	483997.64	2192679.54	Метод спутниковых геодезических измерений (определений)	0.10	-
157	483987.84	2192677.35	Метод спутниковых геодезических измерений (определений)	0.10	-
158	483988.71	2192673.45	Метод спутниковых геодезических измерений (определений)	0.10	-
159	484028.83	2192682.40	Метод спутниковых геодезических измерений (определений)	0.10	-
1	484033.54	2192647.78	Метод спутниковых геодезических измерений (определений)	0.10	-
3. Сведения о характерных точках части (частей) границы объекта					
Обозначение	Координаты, м	Метод определения координат	Средняя	Описание	